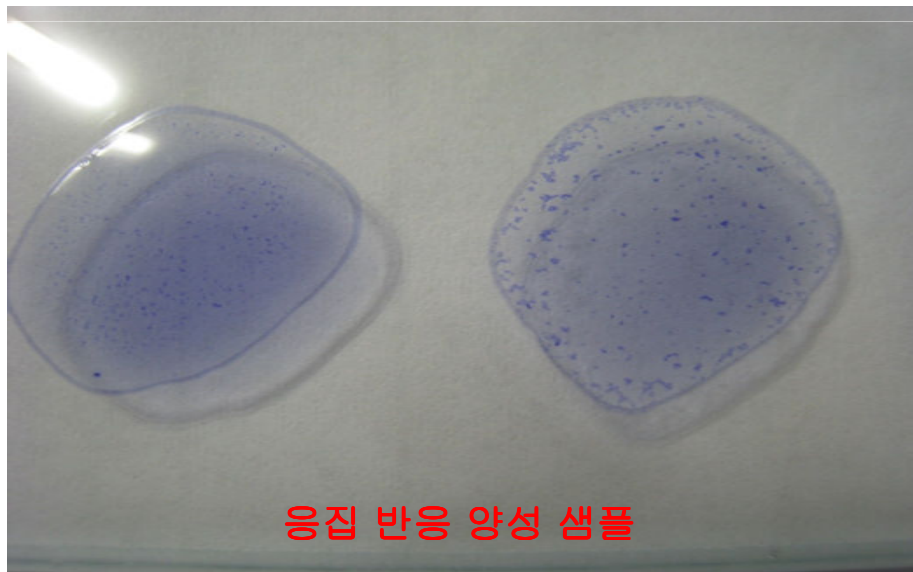


양계 혈청검사 -MG (PA) 평판응집반응

옵티팜 솔루션
-이현정-

양계 혈청검사 -MG (PA) 평판응집반응



MG 진단액 30 μ l 와 혈청 샘플 30 μ l 을 2분간 반응 시켜 응집이 일어나면 양성, 2분 후 반응은 의양성, 응집이 일어나지 않으면 음성으로 구분합니다.



옵티팜솔루션
OPTIFARM SOLUTION