

돼지의 품종

옵티팜 솔루션

-이현정-

돼지의 품종



① **버크셔종**: 영국 버크셔주(州) 원산으로 털빛깔은 검은색이나 얼굴과 꼬리, 네 다리 끝은 흰색이다. 체질이 튼튼하고 조속하며, 환경에 대한 적응성이 강하다. 도체율이 80~90%로 높고 육질이 우수하나, 지방이 많은 결점이 있다. 어미돼지는 새끼를 잘 기른다.



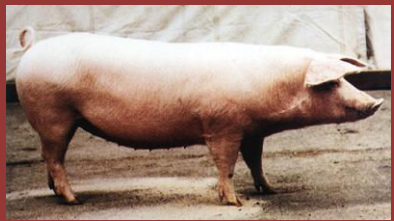
② **요크셔종**: 영국에서는 라지화이트종(large white)이라고도 한다. 영국 요크셔종(州) 원산으로, 소요크셔종·중요크셔종·대요크셔종의 3가지가 있는데, 한국에는 대요크셔종이 많이 보급되어 있다. 털빛깔은 흰색이고, 체형은 버크셔종과 비슷하며, 추위에 약하다. 한배에 평균 10마리 정도의 새끼를 낳으며, 어미돼지는 모성애가 부족하여 새끼를 잘 기르지 못하는 결점이 있다.



③ **두록저지종**: 미국 뉴저지주(州)와 뉴욕주(州) 원산인 갈색 돼지인데, 귀가 앞으로 늘어지고, 얼굴은 곧은 편이다. 한배에 9~10마리의 새끼를 낳고, 도체율은 77~80%이다. 비육이 잘 되며, 고온건조한 지방에 적합하다. 한국에는 1952년에 처음 도입되었다.



④ **햄프셔종**: 미국 원산이며, 털빛깔은 검은색이지만, 앞다리를 포함한 어깨와 가슴둘레에 흰 띠를 두르고 있는 것이 특징이다. 도체율은 약 75%이며, 고기가 많고 지방이 적다. 한배에 10마리 정도의 새끼를 낳으며, 새끼를 잘 기른다.



⑤ **랜드레이스종**: 덴마크 원산으로, 털빛깔은 흰색이다. 몸이 길고, 등은 약간 아치형이며, 도체율은 75% 정도이다. 한배에 11마리 정도의 새끼를 낳으며, 새끼를 잘 기른다.